

#EVOLUCI^{ON}

VIII Congreso Nacional de Alzheimer. Huesca - 14, 15 y 16 de noviembre de 2019

ALZHEIMER & SÍNDROME DE DOWN

¿Dos caras de una misma moneda?

ALZHEIMER

SÍNDROME
DE DOWN

Álvaro González Pérez
Psicólogo AFA Baix Llobregat



ALZHEIMER & SÍNDROME DE DOWN

- ¿Es el Alzheimer una forma adquirida de síndrome de Down?
- El proyecto: **ENVEJECIMIENTO ACTIVO DE LAS PERSONAS CON DISCAPACIDAD INTELECTUAL**
 - Formación
 - Grupos de apoyo
 - Intercambio de sinergias profesionales
 - Futuro del proyecto
- El proyecto en la actualidad

¿Es el Alzheimer una forma adquirida de síndrome de Down?

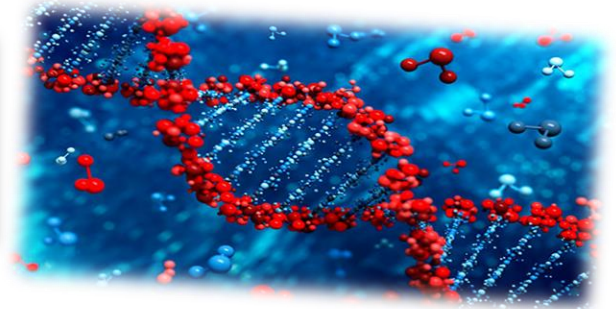
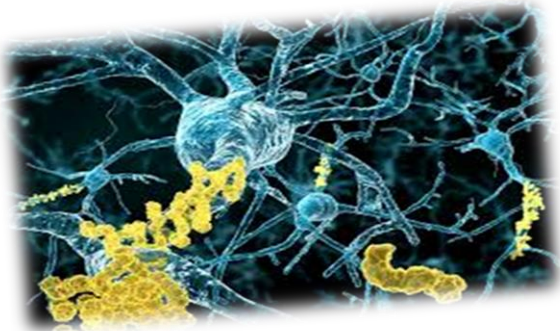


1991 el neurobiólogo Huntington Potter

Los cerebros con síndrome de Down +40 años tenían péptido Amiloide-beta

¿Es el Alzheimer una forma adquirida del síndrome de Down?

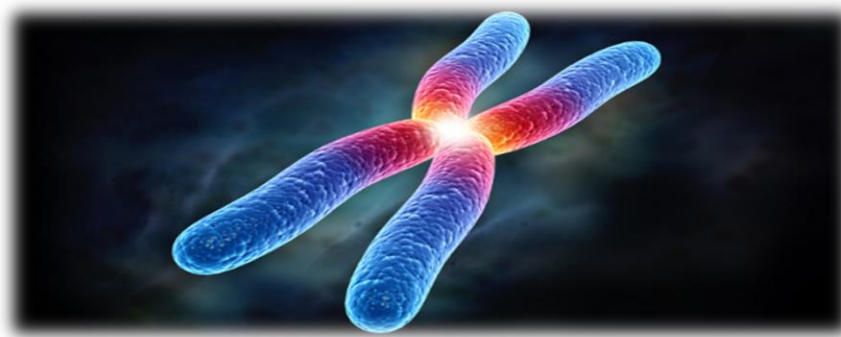
El cromosoma 21 responsable del Down contiene beta-amiloide.



La persona con Down tiene 3 cromosomas 21.

El cromosoma 21, Down y Alzheimer

- En el síndrome de Down hay un exceso de material genético en el **cromosoma 21**.



- Dentro de este material se encuentra la **APP**, responsable de sintetizar la **beta-amiloide**.
- La Universidad de Kentucky: **60-80%** de los **Down** acabarán sufriendo demencia

El cromosoma 21 Down y Alzheimer

- En personas con Down la edad promedio de riesgo son los 40 años.
- El 15% de los Down tienen Alzheimer.
- El envejecimiento precoz es muy común en las personas con síndrome de Down. Pero a diferencia del ALZ en el SD el envejecimiento es multiorgánico



Proyecto ISADI

International Sant Pau Alzheimer & Down Barcelona Institute

Integrado por:

- **El Sant Pau Alzheimer Research Center**
- **El Barcelona Down Medical Center de la Fundació Catalana Síndrome de Down**



Un estudio del Hospital de Sant Pau de Barcelona ha descubierto un biomarcador en sangre que permite detectar el Alzheimer en personas con síndrome de Down con una analítica de sangre.

Un estudio del Hospital de Sant Pau de Barcelona ha descubierto un biomarcador en sangre que permite detectar el Alzheimer en personas con síndrome de Down con una analítica de sangre. El hallazgo abre una nueva vía para el diagnóstico temprano de enfermedades neurodegenerativas.

Un equipo de investigadores del Hospital de Sant Pau ha descubierto un biomarcador que permite avanzar 10 años el diagnóstico de Alzheimer en personas con Síndrome de Down.

Un equipo de investigadores del Hospital de Sant Pau ha descubierto un biomarcador que permite avanzar 10 años el diagnóstico de Alzheimer en personas con Síndrome de Down.



L'ENVELLIMENT ACTIU DE LES PERSONES AMB DISCAPACITAT INTEL·LECTUAL AL PRAT DE LLOBREGAT

Organitzen:



ASSOCIACIÓ DE PARES D'USUARIS
CENTRE OCUPACIONAL EL CORRIOL
La Fundació Rubricatus



Associació de Familiars
de Malalts d'Alzheimer
del BAIX LLOBREGAT

Amb el suport de:



Ajuntament del
Prat de Llobregat

Hi col·labora:



Obra Social "la Caixa"

EL ENVEJECIMIENTO ACTIVO DE LAS PERSONAS CON DISCAPACIDAD INTELECTUAL

PUNTOS CLAVE DE LA COLABORACIÓN

- 1 - Formación de los profesionales de “La Fundació Rubricatus”
- 2 - Creación y consolidación de un GSAM para las familias de “Rubricatus”
- 3 - Intercambio de experiencias de los profesionales
- 4- Futuro

1. FORMACIÓN DE LOS PROFESIONALES DE LA FUNDACIÓN RUBRICATUS POR PARTE DE PROFESIONALS DE AFA BAIX LLOBREGAT

FORMACIÓN TEÓRICA SOBRE ALZH Y SU RELACIÓN CON EL DOWN

- TÉCNICAS DE ESTIMULACIÓN COGNITIVA
- TERAPIA DE REMINISCENCIA
- METODOLOGIA DE ATENCIÓN CENTRADA EN LA PERSONA
- IMPACTO EMOCIONAL EN CUIDADOR@S DE PERSONAS CON ALZH



2. GRUPO DE APOYO EMOCIONAL PARA CUIDADOR@S EN ESTE CASO MAYORITARIAMENTE PADRES Y MADRES

Objetivos:

- Crear un grupo en el que cuidador@s puedan sentirse a gusto
- Utilizar herramientas que les ayudasen a trabajar aspectos emocionales
- Introducir conceptos psicoeducativos que impliquen el rol de cuidador
- Generar una cohesión grupal que permitiese consolidar el grupo



#EVOLUCION



ME HE DESAOGADO
CONTENTA
ME GUSTA ESCUCHAR
HABLAR
MÁS CONFIANZA EN
MÍ MISMA
SALIR DE CASA
PODER DAR
CONSEJOS

VER LAS COSAS
DES DE OTRO
PUNTO DE VISTA
A VECES LOS PROBLEMAS
NO SE VEN IGUAL CUANDO
ESCUCHAS LOS DE OTROS
HA HABIDO PERSONAS
CON LAS QUE ME CONECTADO
PIENSAS EN LOS PROBLEMAS
DE LOS OTROS Y
NO PENSAMOS EN LOS
NUESTROS

3. INTERCAMBIO DE EXPERIENCIAS Y SINERGIAS PROFESIONALES

Objetivos:

- Compartir metodología
- Crear sinergias entre profesionales de diferentes ramas
- Consolidar la estimulación en personas mayores con Síndrome de Down
- Realizar un trabajo de reminiscencia con profesionales de La Fundació Rubricatus



4. FUTURO DEL PROYECTO

Conclusiones finales de esta parte del proyecto:

- Ha generado unas bases metodológicas muy interesantes
- Ha creado unas sinergias profesionales que se harán servir en el futuro
- Aun con la finalización del financiamiento el proyecto continua más vivo que nunca



EL PROYECTO EN LA ACTUALIDAD

Utilización de ordenadores táctiles
con el programa “GRADIOR” de
estimulación cognitiva

#EVOLUCI^{ON}

Muchas gracias por vuestra atención



Associació de Familiars
de Malalts d'Alzheimer
del BAIX LLOBREGAT

