

# CARACTERÍSTICAS SOCIO-FAMILIARES EN PERSONAS CON DEMENCIA QUE

## VIVEN SOLAS

Paula María Casas Martín, trabajadora social de AFARABA

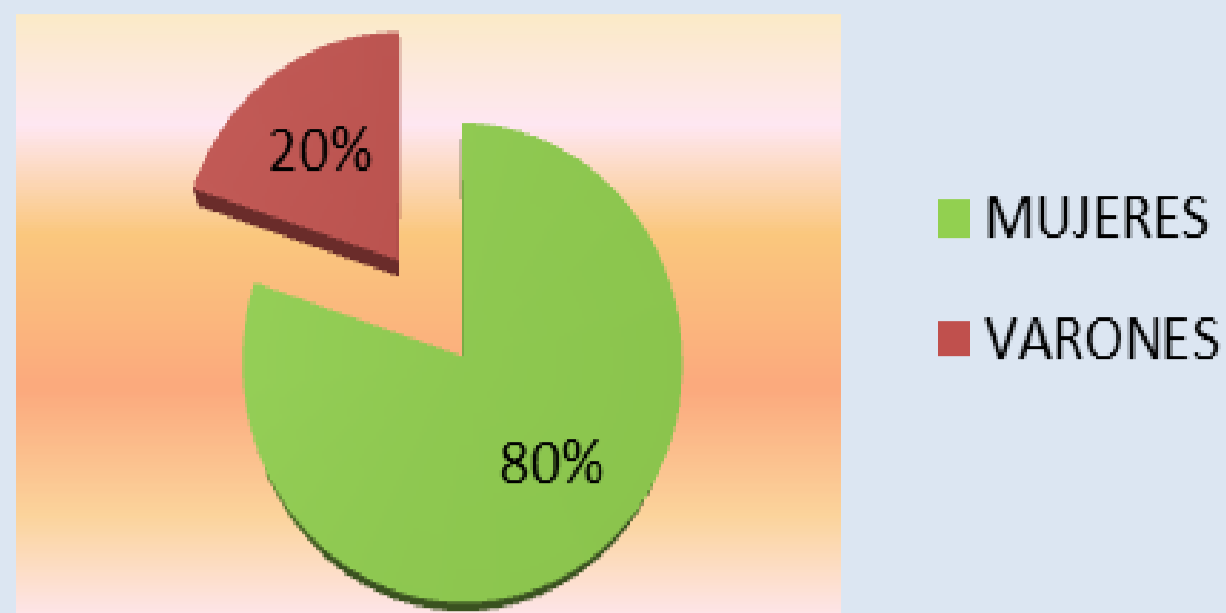
**Objetivos:** analizar algunas características socio-familiares en **personas diagnosticadas con algún tipo de demencia que viven solas** por entender que, a priori, son un sector de población en situación de fragilidad y riesgo

### Análisis de resultados:

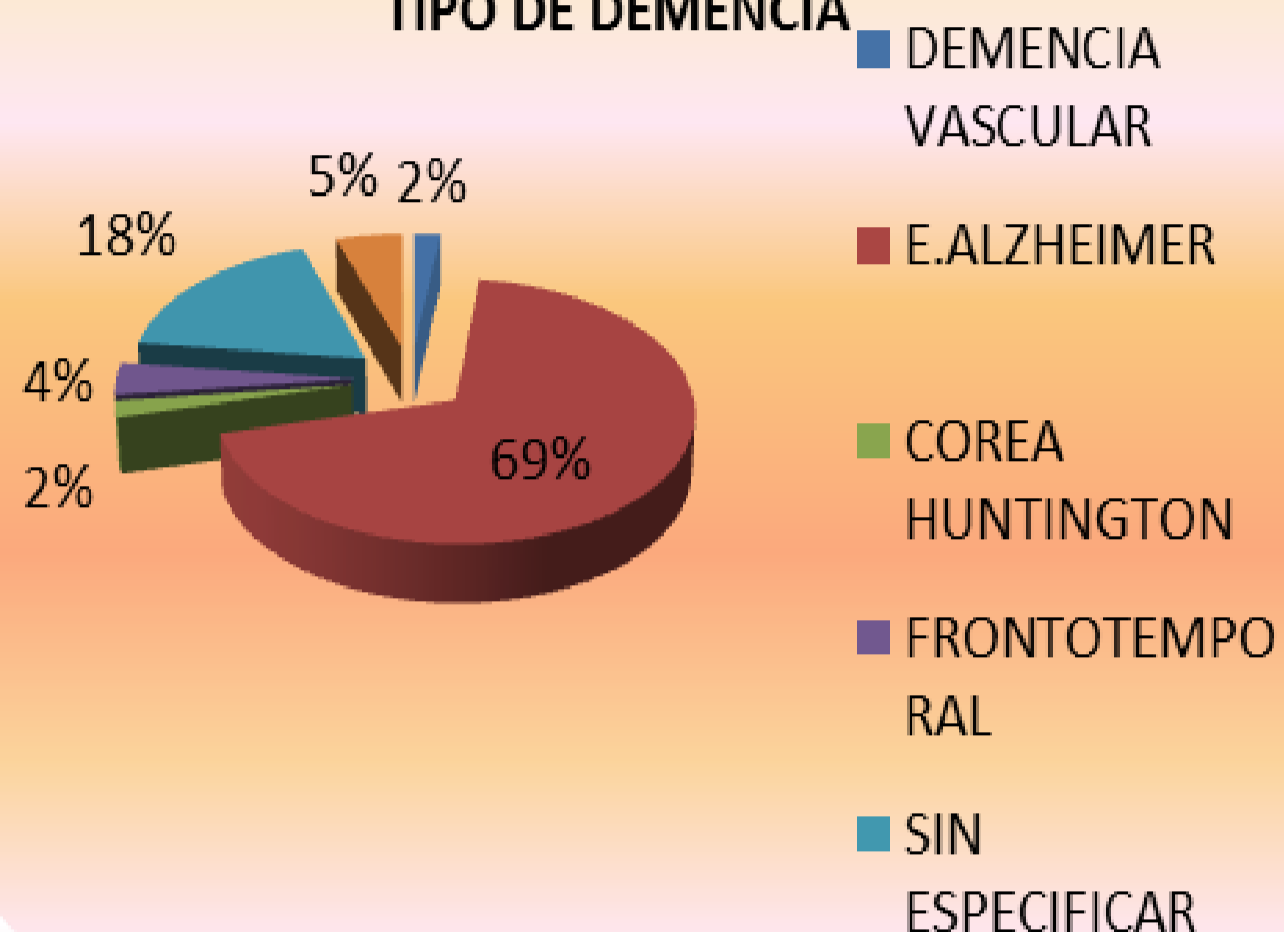
respecto al sexo, predominan las mujeres (80%). La edad media de estas personas es de 80 años, la mayoría padece una demencia tipificada como Alzheimer(69%) y predomina el estado civil de viudedad. Todas las personas con demencia cuentan con hijas/os, cuyas edades están mayoritariamente dentro del rango de 40 a 60 años (88%) y cuidan de menores en la mitad de los casos. El 79% no han sido valoradas como dependientes, y un 66% no cuentan con apoyo de servicios sociales públicos ni tampoco privados

**Propuesta de mejora:** colectivo diana con el fin de **visibilizar, sensibilizar, valorar y realizar seguimiento socio-sanitario**

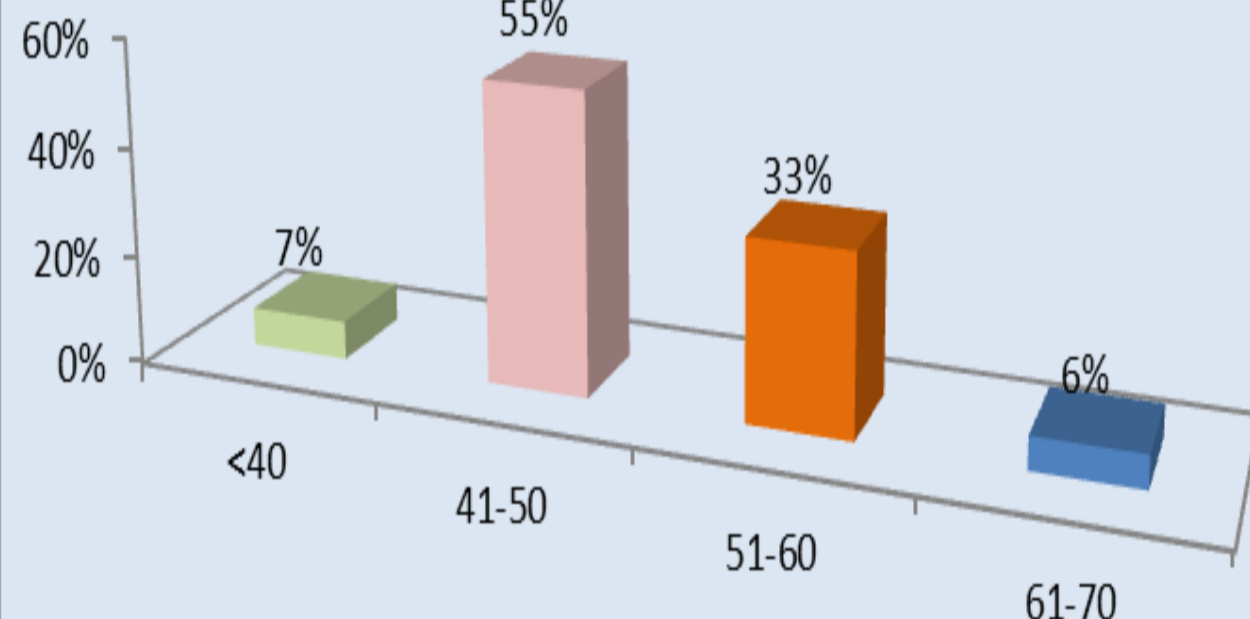
### SEXO DE LA PERSONA CON DEMENCIA



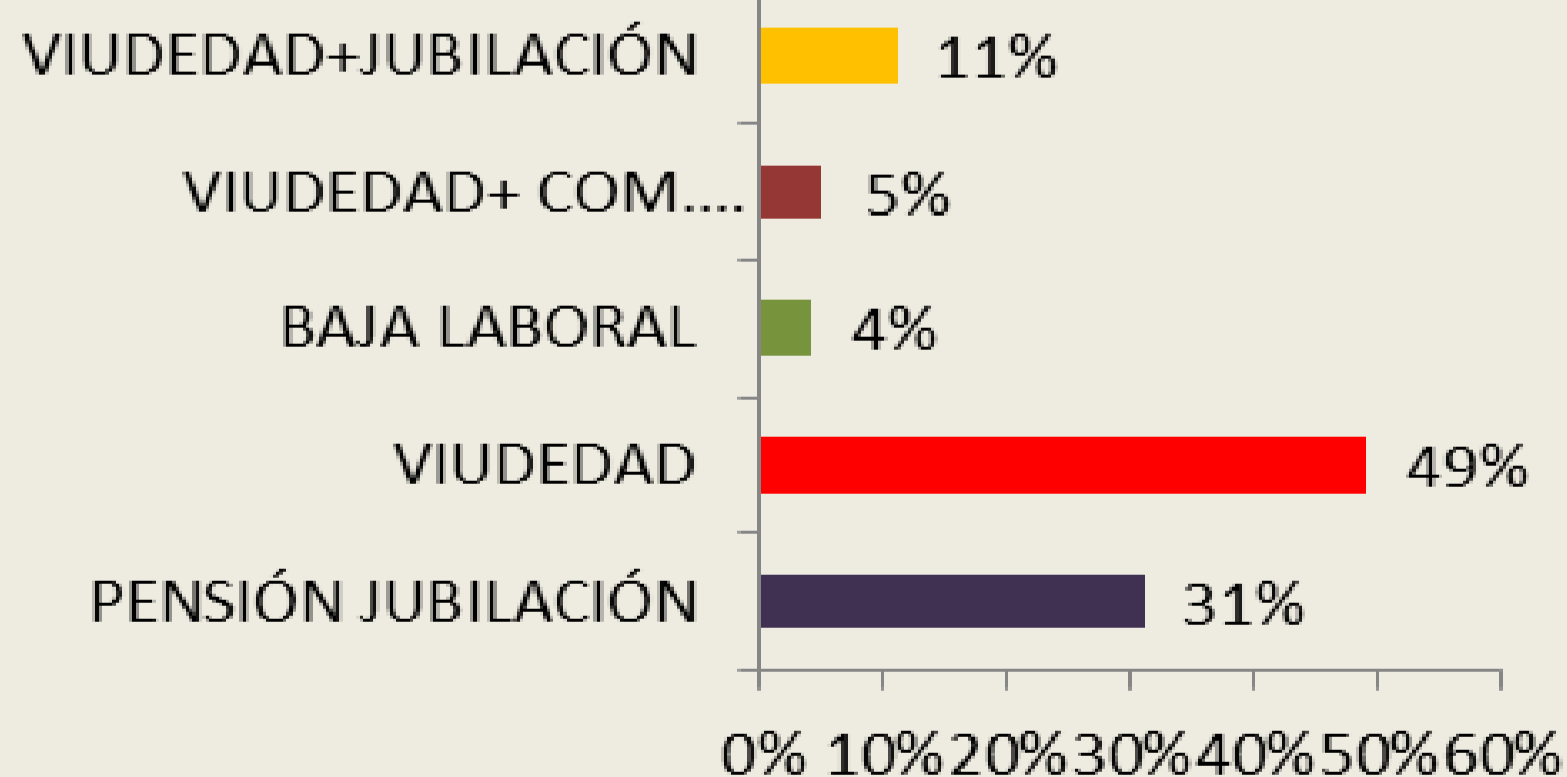
### TIPO DE DEMENCIA



### EDAD DEL FAMILIAR DE REFERENCIA EN AFAARABA



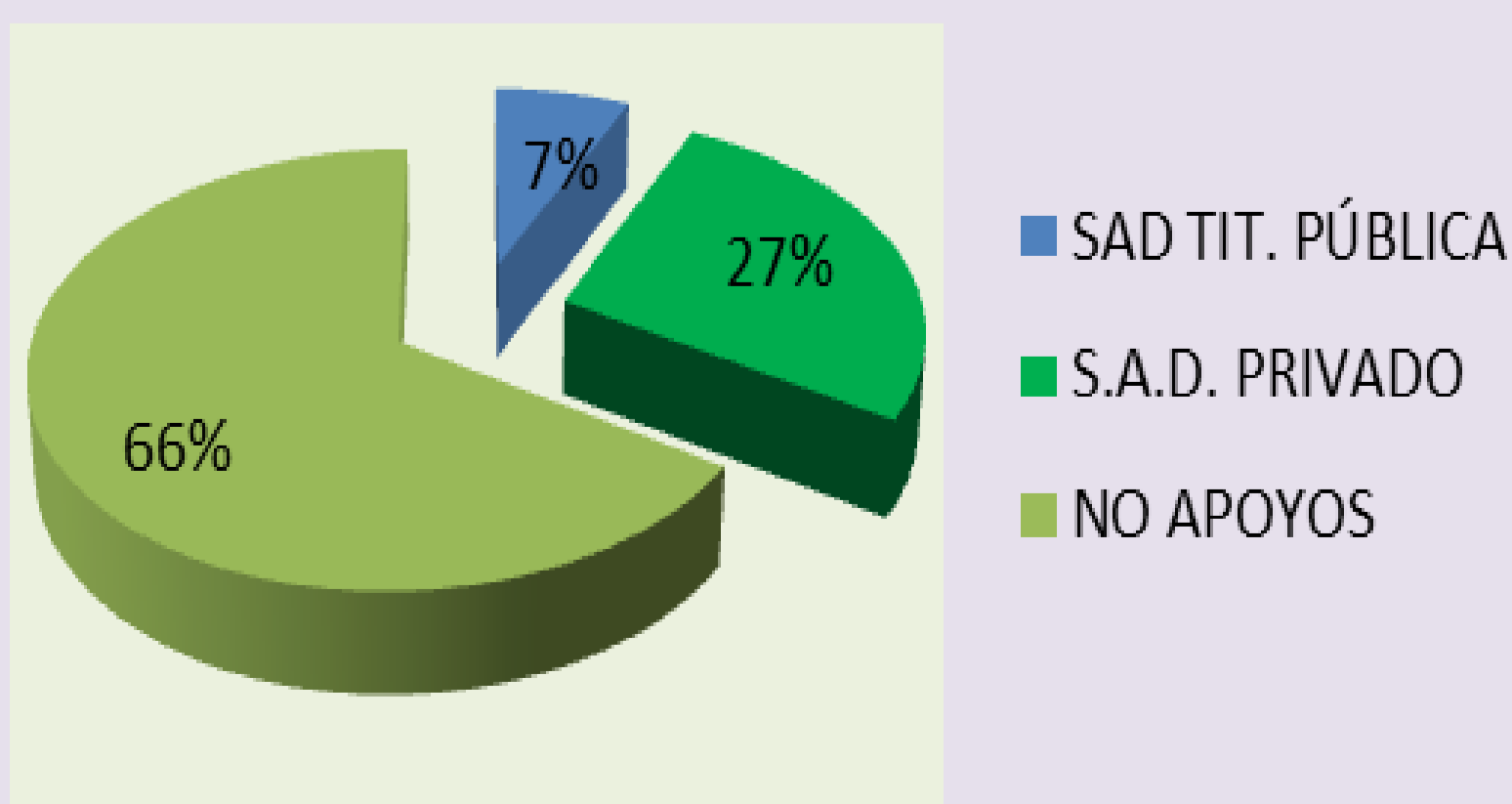
### PENSIONES O PRESTACIONES DE LAS QUE SE BENEFICIAN



### CUIDADO DE LAS/LOS HIJAS/OS A OTRAS PERSONAS



### RED DE APOYO FORMAL



Método: Análisis de resultados  
Muestra: 54 casos.  
Herramienta: cuestionario de acogida a AFARABA